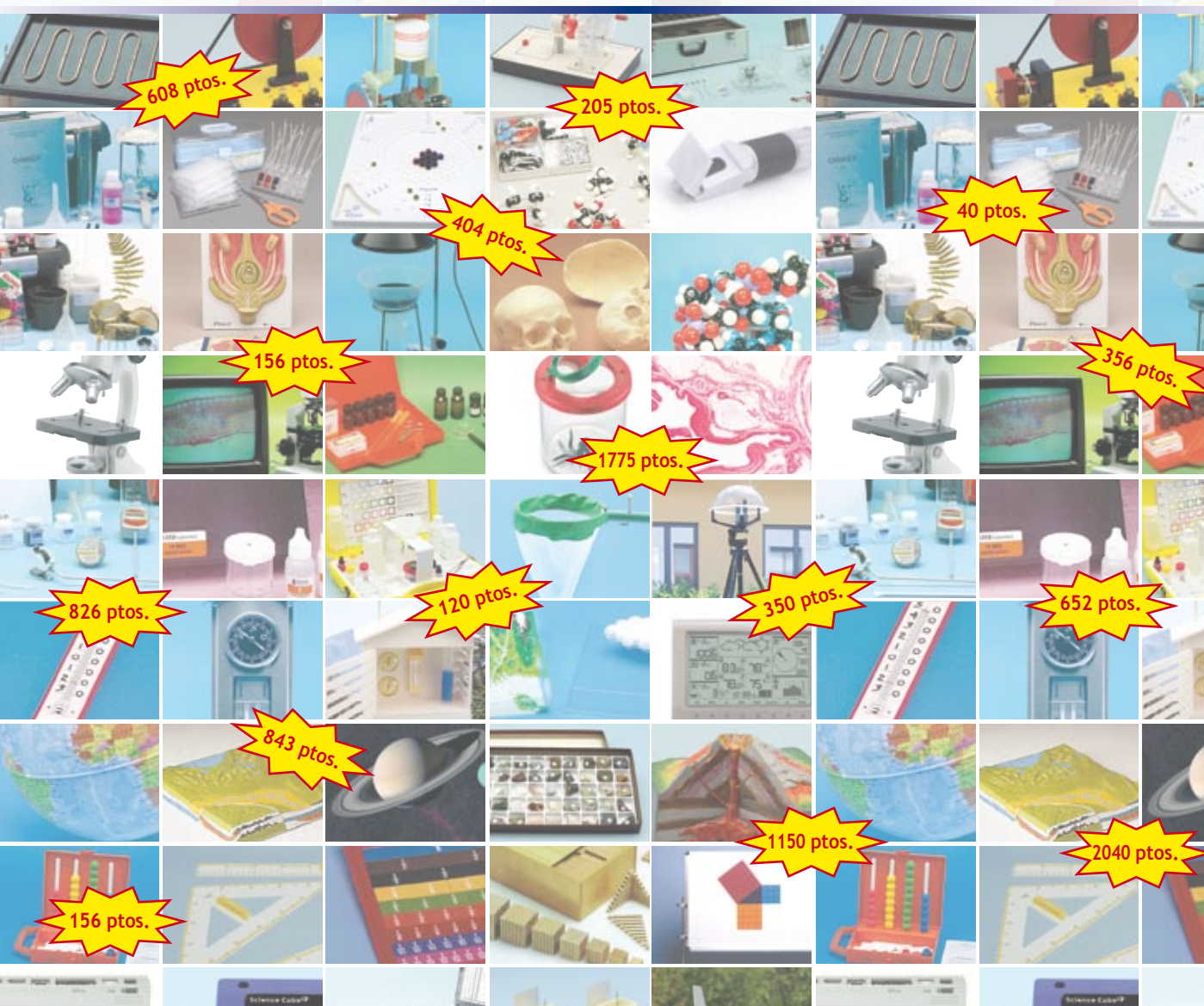




# AMPLIAD GRATIS LOS LABORATORIOS DE VUESTRAS ESCUELAS CON EL PROGRAMA DE PUNTOS **2010/2011**



**M.A.D. Iberica Aparatos Científicos**

c/. Puig i Pidemunt, n° 28 1° 2ª - (Pol.Ind. Plà. d'en Boet) 08302 MATARO (Barcelona) España

Tel. +34 937.586.245 Fax: +34 937.414.529

[www.edumad.com](http://www.edumad.com) - [www.optikamicroscopes.com](http://www.optikamicroscopes.com)

[iberica@edumad.com](mailto:iberica@edumad.com)

# ¿COMO FUNCIONA?

Para premiar la fidelidad de nuestros clientes, en el curso escolar 2010-2011, podrán obtener los regalos del sistema de puntos establecido en el curso pasado, a partir del primer pedido, o bien acumular los puntos obtenidos para canjearlos en próximos pedidos.

## 200 PUNTOS DE BIENVENIDA

Si todavía no han tenido la oportunidad de conocer nuestros productos y comprobar su calidad, le invitamos a realizar su primer pedido, regalándole 200 puntos extras.

## ¿CADUCAN MIS PUNTOS?

Los puntos no caducan y son acumulables para próximos pedidos.

## COMO FUNCIONA? Y ¿QUE REGALOS PUEDO CONSEGUIR?

El valor en euros de los pedidos (se entiende sin I.V.A.) realizados a M.A.D., se transformará automáticamente en puntos de la siguiente forma: **1 Euro = 0.5 puntos**

En los artículos de Microscopía (Microscopios, Cámaras Digitales, etc.) los puntos valen el doble: **1 Euro = 1 punto**

(También en éste caso, el valor de la compra se entiende sin I.V.A.)

## ¿QUE REGALOS PUEDO PEDIR?

Entre los artículos del Catálogo "El Laboratorio Científico de la Escuela" de M.A.D., se ha seleccionado una amplia variedad de productos. Les relacionamos en éste díptico, la gama de artículos que hemos seleccionado, anotando los puntos de cada uno.

## ¿COMO RELACIONO LOS REGALOS QUE DESEO?

En una hoja de pedido (la que aparece al final del catálogo), y anotándose claramente "REGALO DE PUNTOS" y adjuntándose con el pedido de material que se solicita para el centro docente.

# ¡200 PUNTOS DE BIENVENIDA!

4986 Lupa de dos lentes 40 pts.



1193 Dinamómetro 100g/1N 86 pts.  
1256 Dinamómetro 200g/2N 86 pts.  
1257 Dinamómetro 500g/5N 86 pts.



15602 Bacterias y organismos simples 88 pts.  
15607 El mundo en una gota 88 pts.  
15608 Tejidos humanos 1 88 pts.  
15612 La vida terrestre 86 pts.

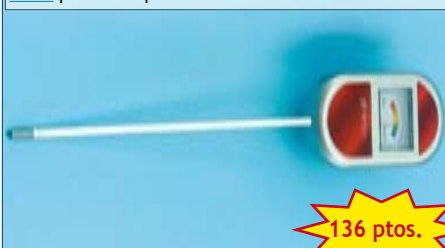


15050 Estuche con utensilios para microscopía



102 pts.

TE07 pH-metro para terreno



136 pts.

GD0314 Laringe



151 pts.

5283 Calorímetro eléctrico 200cc



180 pts.

GD0111 Mini esqueleto humano 85cm



189 pts.

4048 Disco de Newton



205 pts.

1079 Paradoja mecánica



243 pts.

6149 Placa calefactora en hierro fundido



281 pts.

1242 Hemisferios de Magdeburgo 80 mm



312 pts.

3029 Pareja de diapasones



315 pts.

7017 Equipo para experiencias sobre la respiración



332 pts.

5803 Motor-dinamo-alternador



350 pts.

1054 Barómetro metálico de pared



370 pts.

CHT Termómetro electrónico digital



400 pts.

7039 Colección de 10 fósiles



400 pts.

1185 Aparato para verificar el principio de Pascal



404 pts.

GD0319 Pulmones



520 pts.

1077 Paralelepípedo articulado



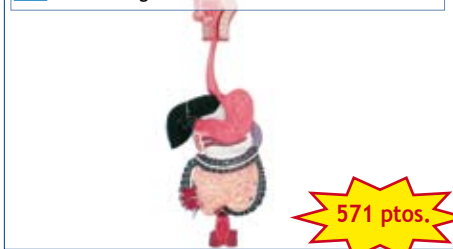
529 pts.

7200 Equipo para estudiar los efectos del humo



558 pts.

K20 Sistema digestivo



571 pts.

1111 Aparato para el estudio de la elasticidad



608 pts.

5115 Máquina electrostática de Wimshurst



693 pts.

5251 Voltámetro para demostraciones



698 pts.

KW2828 Balanza electrónica, sensibilidad 1g



701 pts.

7022 Equipo para análisis del suelo



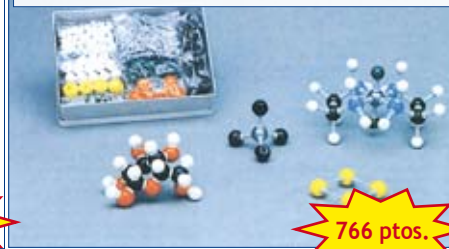
726 pts.

BP-20/400 Microscopio biológico monocular



746 pts.

MM004 Modelos moleculares



766 pts.

7023 Equipo para experiencias sobre la digestión



800 pts.

5607 Equipo de óptica geométrica con penta láser



843 pts.

GD0501 Sistema muscular



1077 pts.

5677 Equipo "El descubrimiento de la química"



1130 pts.

5228 Fuente de alimentación 0-12Vcc/ca



1140 pts.

5602 Equipo "Las máquinas simples"



1192 pts.

GD0101 Esqueleto humano 170 cm



1229 pts.

1069 Campana neumática para vacío en vidrio



1250 pts.

5659 Equipo "La termología"



1272 pts.

5616 Equipo "Las oscilaciones y la acústica"



1287 pts.

5673 Equipo "La electricidad"



1309 pts.

4028 Espectroscopio Kirchoff-Bunsen



1452 pts.

5613 Equipo "El electromagnetismo"



1534 pts.

1137 Aparato para verificar la ley de Charles



1543 pts.

1040 Balanza de Mohr-Westphal



1570 pts.

1100 Equipo "El movimiento lineal"



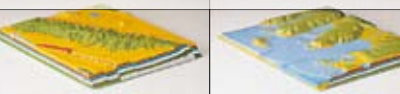
1624 pts.

5408 Generador de Van De Graaf



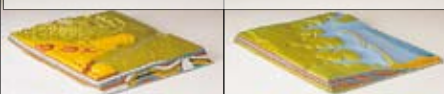
1699 pts.

HS501 Modelos geológicos - juego de 4



1775 pts.

HS502 Modelos geológicos - juego de 4



1775 pts.

5045 Electrómetro



1847 pts.

FLM-2 Equipo de microscopía de campo



1987 pts.

5632 Equipo "La ecología"



2041 pts.

HS151 Telurio manual



2341 pts.

5630 Equipo "Los vegetales"



2355 pts.

5631 Equipo "Los animales y el hombre"



2745 pts.